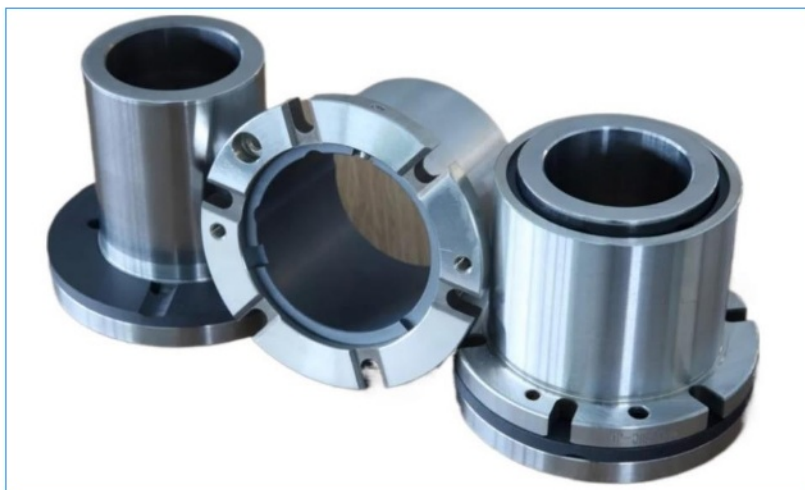


ЗАПАСНЫЕ ЧАСТИ



ОБСЛУЖИВАНИЕ И РЕМОНТ

Обладая богатым опытом обслуживания собственных насосов и различных экземпляров зарубежных производителей, наша компания является компетентной организацией в России по ремонту герметичных насосов с экранированным электродвигателем.

В распоряжении нашего предприятия имеется технически оснащенная ремонтная база, позволяющая проводить ремонт насосов любой сложности в кратчайшие сроки, а также срочный аварийный ремонт. Все насосы, выходящие с нашей производственной и ремонтной базы, проходят стендовую обкатку на воде. Присутствие Заказчика при итоговых испытаниях насосов приветствуется.

Все агрегаты, произведенные нашей компанией, обладают надлежащими гарантийными сроками обслуживания и ремонта. Отдельно хотелось бы отметить, что всё насосное оборудование, поставляемое нашей компанией, обладает специальной конструкцией, согласно общепризнанным стандартам в области производства герметичных насосов, которая делает их полностью ремонта-пригодными, в том числе непосредственно герметичный статор агрегата.



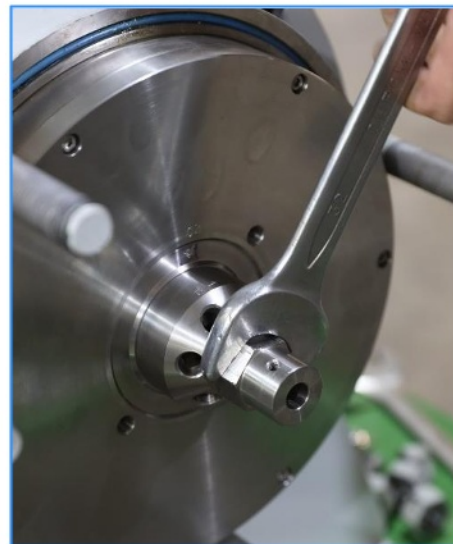
Также в процессе согласования РКД на конкретный насос индивидуально составляются необходимые комплекты запасных частей и принадлежностей (ЗИП), контрольно-измерительных приборов и автоматики (КИП и А), в соответствии с предъявляемыми Заказчиком требованиями. В зависимости от запроса Клиента к агрегату могут быть поставлены практически любые запасные части и комплектующие нашего оборудования. К тому же, существуют минимальные, рекомендуемые требования по ЗИП и КИП и А для бесперебойной и регулярной работы оборудования в случае, если у Заказчика не имеется специальных дополнительных требований. При необходимости наши специалисты помогут индивидуально составить перечни ЗИП и КИП и А, в зависимости от установленных сроков и режимов работы насосного оборудования.

Огромным преимуществом работы с нашей компанией является то, что по истечении гарантийных периодов на поставляемое оборудование наши Клиенты не остаются без поддержки и всегда могут рассчитывать на нашу помощь и консультации при дальнейшем обслуживании и ремонте предоставленных агрегатов. Любое насосное оборудование, изготовленное нашей организацией, может быть успешно отремонтировано на базе нашего ремонтного производства в кратчайшие сроки. На нашей ремонтной базе может быть осуществлён ремонт любой сложности, вплоть до замены статора или его обмоток. Также на каждый насосный агрегат прошедший капитальный ремонт устанавливается гарантийный срок не менее 1 года с момента ввода насоса в эксплуатацию и 1,5 лет с учетом хранения. Отработанная технология и плодотворное сотрудничество с ведущими специалистами



известных химических и нефтехимических компаний позволяет оптимизировать затраты на ремонт и обслуживание агрегатов.

В стандартный перечень ЗИП на поставляемое оборудование входят быстроизнашиваемые детали, такие как: комплект уплотнений (плоские уплотнения, уплотнения круглого сечения, гребенчатые и спирально-навитые уплотнения) и комплект подшипников скольжения (втулки подшипника, гильзы подшипника, кольца скольжения). Стандартный перечень ЗИП может быть расширен в зависимости от исполнения конкретного агрегата и наличия в нём дополнительных быстроизнашивающихся позиций. Более того, любые запрашиваемые Заказчиком запасные части насосов (детали гидравлики (рабочие колеса, направляющие колеса, корпуса насосов для одноступенчатых насосов, корпуса ступеней для многоступенчатых насосов и др.), защитные гильзы статора и ротора, корпуса подшипников, импеллеры и др.) могут быть предоставлены в индивидуальном порядке в запрашиваемом количестве и согласовываются в рамках согласования РКД.



Все запасные части, поставляемые совместно с агрегатом, помещаются в перечень поставки и отдельно отмечаются в паспорте предоставляемого оборудования. Помимо характеристик оборудования и перечней поставки в паспортах всех выпускаемых нашей компанией насосов включен большой объем подробной информации, включающий в себя всё необходимое для успешной эксплуатации и обслуживания предоставляемых агрегатов, в том числе принцип работы насоса, все необходимые сертификаты на оборудование и его комплектующие, подробное описание монтажа, перечни возможных причин неисправностей и пути их исправления и вся необходимая конструкторская документация.



РЕИНЖИНИРИНГ

Компания ООО «Герметичные насосы» выполняет реинжиниринг насосов импортного производства с разработкой РКД на существующие детали и узлы оборудования, а также гарантией возможности изготовления данных деталей силами нашей компании. Разборка и сборка оборудования производится в строгом соответствии с требованием завода изготовителя, опытными сотрудниками под руководством технических специалистов, которые имеют большой опыт ремонта и обслуживания насосов производства как нашей компании, так и различных иностранных производителей.



В объем работ входит приёмка насосов в нашей ремонтной базе, разборка и сборка насосов, реинжиниринг конкретных деталей согласно заранее составленному и согласованному с Заказчиком списку, разработка полной конструкторской документации, чертежей и проектирование 3D моделей деталей (в объеме достаточном для возможности изготовления данных деталей) в программах SOLIDWORKS и (или) Компас.

Срок работ по разборке, эскизированию и сборке агрегата составляет не более 10 рабочих дней на единицу оборудования. Срок работ по разработке конструкторской документации, чертежей и проектированию 3D моделей деталей составляет не более 3 календарных месяцев. Все работы производятся конструкторским отделом нашей компании. В связи с тем, что наша компания изготавливает новые герметичные насосы в целом и располагает всеми необходимыми технологиями, мы можем гарантировать, что любой насос иностранной марки, прошедший реинжиниринг в нашей компании может быть полностью изготовлен на нашем предприятии в срок не более года. Также услуги реинжиниринга в отдельных случаях могут быть включены в план ремонтных работ (если требуется изготовление полностью новой детали на конкретную позицию).

По дополнительной договоренности все насосы, прошедшие реинжиниринг в нашей компании, точно также, как и ремонтные, могут быть испытаны в работе на испытательном стенде, в том числе и в присутствии представителя заказчика.

